

alineadent

Precisión
y predictibilidad





Alineadent

Sistema avanzado de alineadores digitales

Alineadent es el primer sistema de ortodoncia invisible desarrollado completamente en España. Ideado por Grupo Ortoplus, empresa con más de 30 años de experiencia en el sector dental.

Alineadent trabaja bajo los principios biomecánicos de la ortodoncia tradicional. Nuestras férulas proporciona un sistema de fuerzas que permiten planificar los movimientos dentales creando un tratamiento avanzado de alineadores para resolver diferentes tipos de maloclusiones. Gracias a la presión que ejerce sobre puntos concretos, los dientes se van moviendo gradualmente hacia su posición final.

Cada pareja de alineadores se utiliza aproximadamente durante 10 días, según la complejidad del caso. Y para obtener los resultados previstos, lo ideal es que el paciente los lleve 22 horas al día.

GARANTIZA LA CALIDAD Y EFICACIA DE RESULTADOS EN:

- Tratamientos estéticos
- Tratamientos de implantología
- Refinamiento en ortodoncia convencional
- Recidivas
- Diferentes tipos de maloclusiones: Apiñamiento, sobremordida, diastema, prognatismo, mordida cruzada, mordida profunda, mordida abierta.



INNOVACIÓN Y DESARROLLO

Nuestro equipo de I+D+i ha desarrollado la única técnica que puede combinar ortodoncia invisible con aparatología ortodóntica tradicional en un solo proceso.



RAPIDEZ Y SERVICIO

Rapidez y servicio de acompañamiento durante todo el proceso.



GARANTÍA DE CALIDAD

Trazabilidad basada en la norma ISO13485.

15 años ofreciendo un alto estándar de calidad en ortodoncia.



ATENCIÓN PERSONALIZADA

Atención personalizada mediante comunicación directa con los diferentes departamentos que forman parte del proceso.

Material



- 1 Compatible con técnicas auxiliares como: Microtornillos, distalizadores...
- 2 Ataches para la retención del alineador
- 3 Plástico optimizado para mayor predictibilidad
- 4 Ataches personalizados según movimiento
- 5 Alineador festoneado para hacerlo más invisible
- 6 Personalización para topes oclusales
- 7 Material TPU. Certificado CE/FDA
- 8 Botones para aplicar fuerzas complementarias
- 9 Levantes anteriores
- 10 Puntos de presión para favorecer el movimiento

Las propiedades del material ofrecen un control de los movimientos dentales más preciso, consiguiendo una mayor predictibilidad en el tratamiento y reduciendo el número de alineadores en secuencias largas.



Mayor elasticidad



Mayor anclaje



Aditamentos personalizados



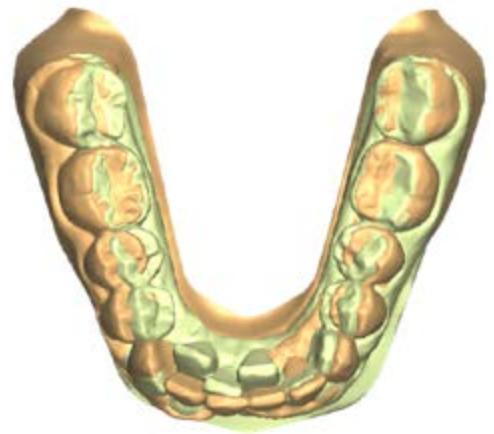
Mejor predictibilidad

Tecnología

Durante la última década hemos redefinido nuestro enfoque digital utilizando técnicas CAD/CAM de alta precisión y eficiencia.

En Alineadent contamos con un equipo de técnicos especializados en Tecnología CAD/CAM. Asignamos a cada caso un técnico para tratar con claridad y cercanía cualquier cuestión, desde la planificación hasta el proceso de producción.

La incorporación de procesos como el Control Digital del Tratamiento (CDT), te permiten comprobar la evolución de los casos clínicos, utilizando una herramienta digital que ofrece seguridad y calidad en tratamientos de larga duración.



Proceso CAD

Diseño asistido por ordenador

Para garantizar la mejor calidad en la producción de los alineadores, contamos con un *software* especializado de planificación que permite una evaluación tridimensional de la morfología del paciente, ofreciendo una mejora cualitativa en el diseño y predictibilidad de los tratamientos con Alineadent.

Proceso CAM

Fabricación mediante impresión 3D

Alineadent tiene un proceso de fabricación mediante impresión 3D.

Contamos con la última tecnología en impresión 3D que garantiza una alta precisión y agiliza la producción para cumplir los plazos de entrega.



GESTIONA TUS
TRATAMIENTOS
DESDE CUALQUIER
DISPOSITIVO Y
LUGAR

LineDock.com

Una plataforma que ofrece una experiencia única y personalizada.

LineDock es una potente herramienta que mejora el flujo de trabajo y la gestión de los tratamientos de Alineadent.

Un diseño intuitivo que facilita la planificación del tratamiento de forma rápida y sencilla con un mayor control de tus casos clínicos.

Nuestro visor 3D te permite comprobar la evolución del tratamiento de principio a fin, teniendo así un registro completo de todo el proceso.

Planes de tratamiento

6 planes de tratamientos flexibles que te permiten ofrecer una gran variedad de combinaciones basadas en las necesidades reales de tus pacientes.

	Mini	Basic	Standard	Advanced	Pro
Nº de alineadores	De 1 a 8	De 1 a 12	De 13 a 24	De 25 a 48	49 ó más
Planificación gratuita*	✓	✓	✓	✓	✓
Diseño de sonrisa	✓	✓	✓	✓	✓
Control digital de tratamiento	✗	✗	✓	✓	✓
Retenedor pasivo**	✗	✓	✓	✓	✓
Alineador de precisión final	✗	6	12	24	40
Retenedor final 1 por arcada	✗	✓	✓	✓	✓
Kit de Blanqueamiento	✗	✗	✗	✗	✓

* Costes de Planificación 70€ a deducir con la aceptación del tratamiento. ** Incluye un retenedor pasivo al final de cada secuencia enviada.

Técnica Hybrid

Una combinación de las mejores técnicas y biomecánicas sin renunciar a la máxima estética y comodidad de los pacientes.

Alineadent es la única técnica de ortodoncia invisible que ofrece al profesional la posibilidad de realizar un tratamiento combinado con aparatología estética y alineadores invisible al objeto de disminuir la duración del tratamiento y hacer este más eficiente y predecible.

La Técnica Hybrid está orientada para profesionales que buscan preparar al paciente, con biomecánicas simples pero muy efectivas, para el posterior uso de Alineadores.

LA TÉCNICA HYBRID PERMITE

- Mejorar la predictibilidad.
- Reducir del tiempo y coste del tratamiento.
- Realizar tratamientos de dentición mixta.
- Realizar tratamientos más complejos con alineadores.



Smile Kit

Una experiencia única y memorable

Ofrecemos al paciente una experiencia sensorial única a la hora de recibir sus alineadores con un packaging que cuida todos los detalles.

El Smile Kit contiene una serie de complementos necesarios para el cuidado de los alineadores y la higiene bucodental del paciente.

CONTENIDO DEL SMILE KIT

- Estuche para proteger los alineadores.
- Cepillo dental y espejo fabricados con fibra de cañamo.
- Pack de pastillas limpiadoras.
- Pareja de chewies.
- Guía de usuario.
- Una bolsa para portar el Smile Kit.



Flujo de trabajo

El flujo de trabajo de Alineadent se puede integrar fácilmente en cualquier consulta. Además, somos compatibles con todos los escáneres intraorales del mercado



alineadent

(+34) 952 21 21 74
Flauta Mágica 22
29006 Málaga, España

info@alineadent.com
www.alineadent.com

